

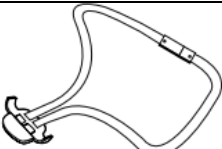
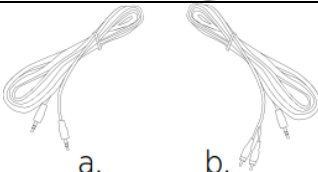



Leiðbeiningar fyrir TV-DEX frá Widex

Búnaður til að tengja við sjónvarp og/eða útvarp

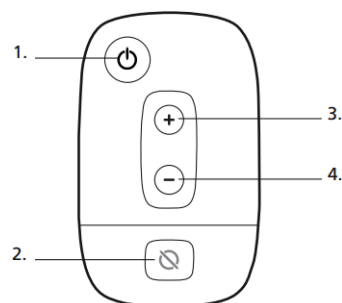
Vinsamlegast lesið yfir leiðbeiningarnar áður en byrjað er að nota TV-DEX.

Pakkinn inniheldur:

DEX-Fjarstýringu fyrir sjónvarpstengibox	
Rafmagnstengi	
Hálslykkja	
a. Snúra: 3,5 mm jack í jack b. Snúra: 3,5 mm jack í rautt og hvítt	
a. Sjónvarpstengibox b. SCART-tengi	

DEX-fjarstýring

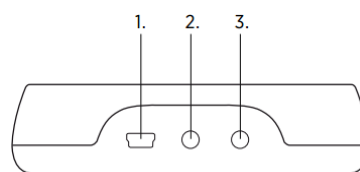
1. Kveikja og slökkva á sendingu
2. Umhverfishljóð af/á
3. Hækka í sjónvarpssendingu
4. Lækka í sjónvarpssendingu



Sjónvarpstengibox

Baklið tengiboxins

1. Rafmagnstenging
2. Sjónvarpstenging
3. Útvarpstenging



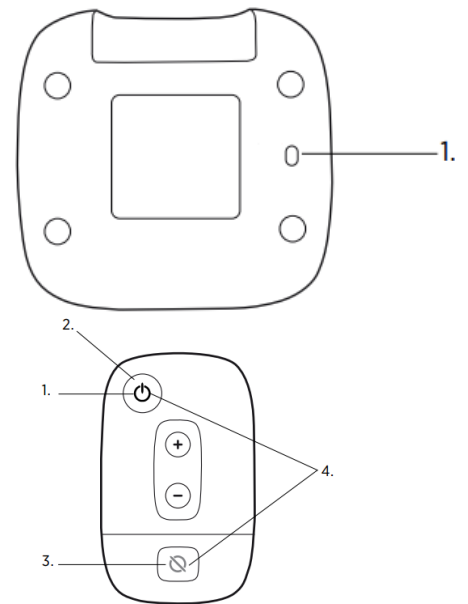
Undir tengiboxinu er einn rofi til að skipta á milli tveggja stillinga:

1. Mono/stereo

Þessi stilling fer eftir hvort þú ert með heyrnartæki á öðru eyra eða báðum.

Ljós

1. **Stöðugt grænt:** sending í gangi
2. **Breytist frá grænu í rautt:** sending hættir
3. **Stöðugt rautt:** slökkt er á umhverfishljóði
4. **Blikkandi grænt og rautt:** Rafhlaða í hleðslu

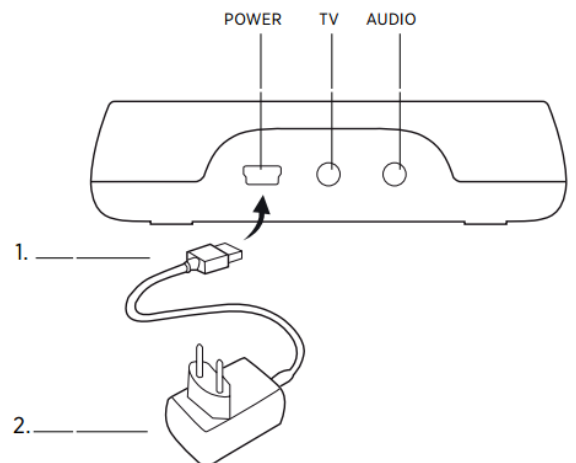


Að byrja notkun

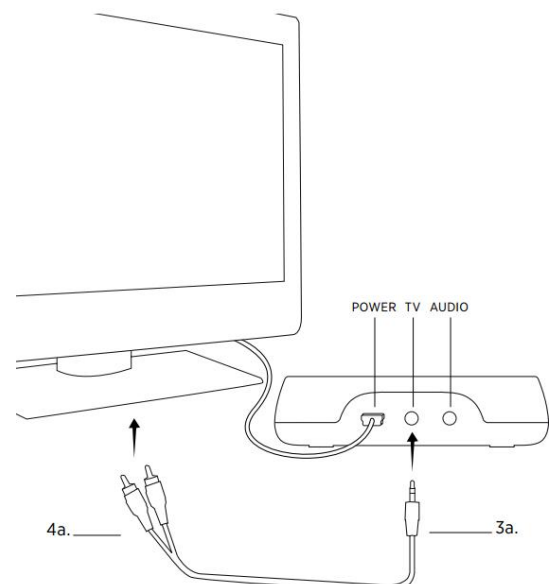
Hægt er að sleppa skrefi 5+6 ef eingöngu á að nota TV-Dex til sjónvarpssendingar og skrefi 3+4 ef eingöngu á að nota TV-Dex til útvarpssendingar.

Að tengja tækið

1. Tengir mini-USB rafmagnstengið við tengiboxið.
2. Tengir hinn endann í rafmagn í vegg

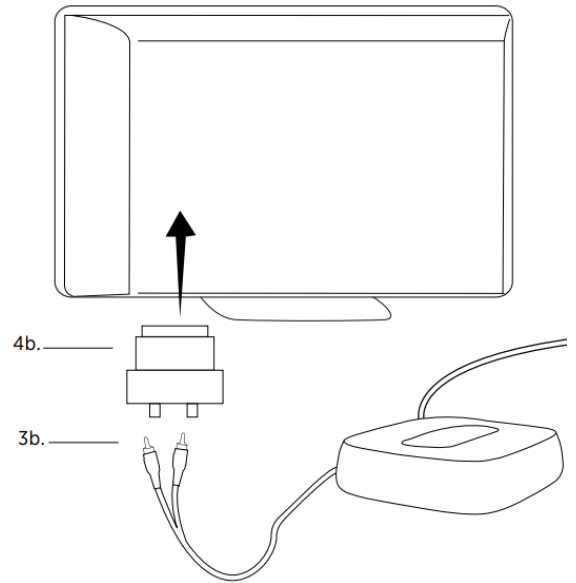


3. a. Tengir jack í hjóð, með rautt og hvítt á endanum, við tengiboxið
4. b. Tengir rauða og hvítu tengið svo í sjónvarpið þar sem hljóðið kemur frá sjónvarpinu (AUDIO OUT). Athugið sjónvarpsleiðbeiningarnar fyrir frekari upplýsingar.

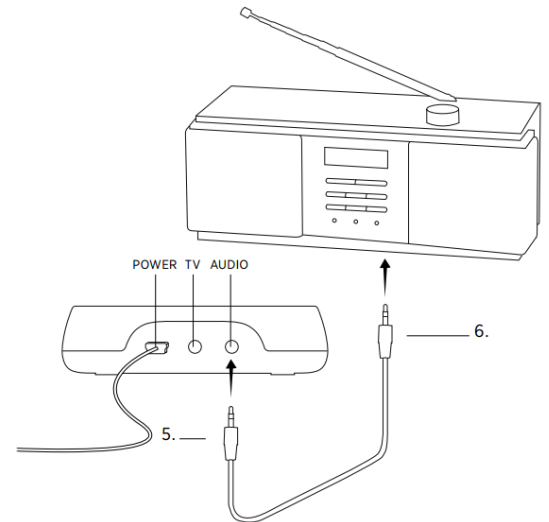


Ef sjónvarpið hefur ekkert rautt og hvítt fyrir AUDIO OUT er SCART-tengið notað.

3. b. Tengir rauða og hvíta tengi í samlit tengi á SCART-tenginu
4. b. Tengir SCART-tengið í tengi fyrir SCART á sjónvarpinu



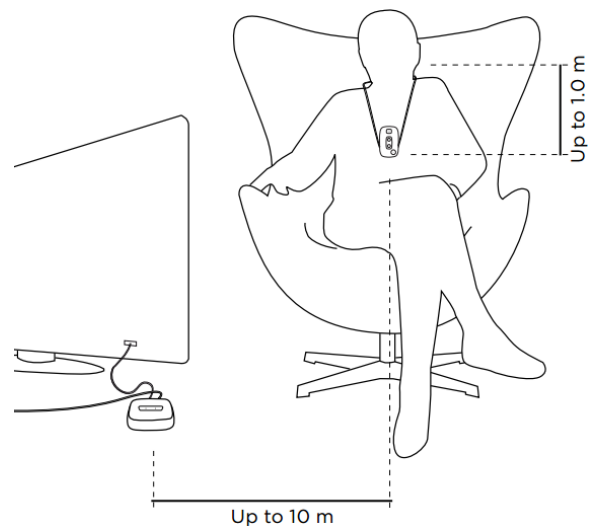
5. Tengir jack í jack-snúruna í útvarpstengið(audio) á tengiboxinu.
6. Tengir hinn endann við útvarpið, eða annan hljóðgjafa.

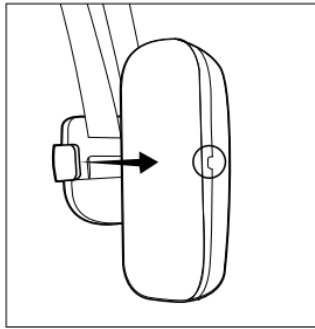
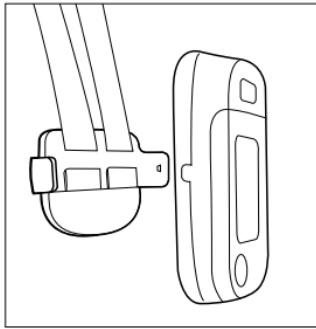


7. Setjið DEX-fjarstýringuna í hleðslu í tengiboxinu í 8 klst (í fyrsta skipti).

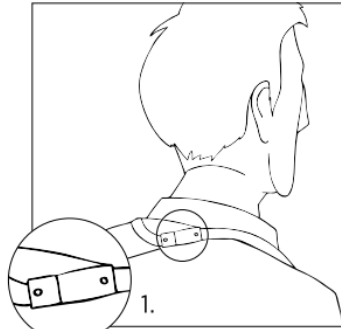
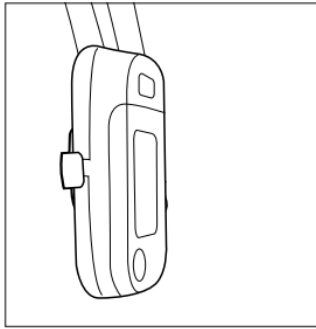
Notkun

Ráðlagt er að láta DEX fjarstýringunara hanga um hálsinn með hálsmeninu sem fylgdi





Setjið plast smelluna á DEX-fjarstýringuna eins og sýnt er hér til hliðar.



Plasttengið á hálsmeninu á að sitja aftan á hálsinum eins og sýnt er á myndinni.



Sendihnappur: Til að hefja sendingu ýtið einu sinni á viðeigandi hnapp. Þá lýsir hann grænt og hljóðið heyrst í heyrnartækjunum.

Þegar ýtt er aftur á hnappinn hættir hljóðsendingin. Þá lýsir hann stutt rautt og slökknar svo, heyrnartækin fara aftur á upphafsstillingu.

Ef bæði er tengt í TV og Audio tengin í tengiboxinu:

Ýtið á sendihnappinn einu sinni til að kveikja á sendingu frá sjónvarpinu (TV-tenging). Þá heyrst hljóð í heyrnartækjunum og hnappurinn lýsir grænt.

Ýtið aftur á hnappinn þá kemur hljóðið frá útvarpinu (Audio-tenging) í staðinn. Hljóð heyrst í heyrnartækjunum.

Þegar ýtt er í þriðja sinn hættir sendingin. Heyrnartækin fara aftur á upphafsstillingu. Ljósið mun lýsa rautt í stutta stund en svo slökkna.

Ef farið er of langt frá tengiboxinu með DEX-fjarstýringuna mun sendingin hætta og heyrnartækin skipta yfir á upphafsstillingu. Ljósið mun blikka hægt til að sýna að sendingin hefur verið trufluð.

Ef farið er aftur í rétta fjarlægð tengjast tækin aftur og hefja sendingu að nýju. Hljóð heyrst í tækjunum. Ljósið mun lýsa stöðugt í stað þess að blikka.



Hægt er að hækka og lækka í sendingunni.

Ýtið á plúsinn (+) til þess að hækka hljóðið en mínusinn (-) til þess að lækka hljóðið.



Þegar ýtt er á þennan hnapp slokknar á umhverfishljóðum. Þá slokknar á hljóðnemum heyrnartækjanna og eingöngu hljóð frá tengiboxinu (sjónvarpinu eða útvarpinu) heyrir í heyrnartækjunum.

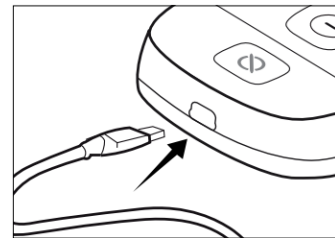
Ef ýtt er á hann aftur kvikknar aftur á hljóðnemum heyrnartækjanna.

Hnappurinn lýsir rautt þegar slökkt er á umhverfishljóðum.

Hleðsla

DEX-fjarstýringin notar hleðslurafhlöðu. Þegar það er fullhlaðið gefur það möguleika á u.þ.b. 10 klst notkun sem minnkar með tímanum. Þegar hleðslan í rafhlöðunni verður of lág rofnar tengingin. Til að hlaða rafhlöðuna skal DEX-fjarstýringin sett í tengiboxið í hleðslu í 4 klst.

Einnig er hægt að hlaða rafhlöðuna með því að nota USB rafmagnssnúruna beint í DEX-fjarstýringuna.



Hafið samband við seljanda ef þörf er á að skipta um rafhlöðu.

Vandamál	Möguleg ástæða	Úrlausnir
DEX-fjarstýringin virkar ekki	Rafhlaðan er tóm	Setja í hleðslu
	Rafhlaðan ónýtt	Skipta um rafhlöðu
Græna ljósið á DEX-fjarstýringunni kvikknar í smá stund og slokknar svo	Hljóðsnúran er ekki tengd við tengiboxið	Tengjið boxið eins og sýnt er í lið 3-6
	Tengiboxið er ekki tengt í rafmagn	Tengið í rafmagn eins og sýnt er í lið 1-2
Ekkert hljóð heyrir þrátt fyrir að græna ljósið lýsi	Ekki er kveikt á tengiboxinu	Kveikið á boxinu með því að setja það í samband við rafmagn
	Hljóðsnúrurnar eru ekki nægileg vel tengdar	Tengjið boxið eins og sýnt er í lið 3-6
Sending truflast	Rafhlaðan í DEX-fjarstýringunni er tóm	Hlaða DEX-fjarstýringuna
	DEX-fjarstýringin er of langt frá tengiboxinu	Færa sig nær tengiboxinu